

## Hechtmonitoring Millstätter See 2021

Bei den Reusenbefischungen am Millstätter See konnten vom 17.03.2021 bis zum 11.04.2021 insgesamt **187 Hechte** mit Längen von 31,8 cm bis 107 cm mit **Visible Implant Tags** (rote Blättchen in der Rückenflosse) und mit PIT Tags (Passive Integrated Transponder unterhalb der Rückenflosse in der Muskulatur) markiert werden.



*Visible Implant Tag in der Rückenflosse eines Hechtes. Die VI-Tags sind in der Regel sehr gut sichtbar. Die Nummer ist allerdings sehr klein und hin und wieder schwer zu lesen.*



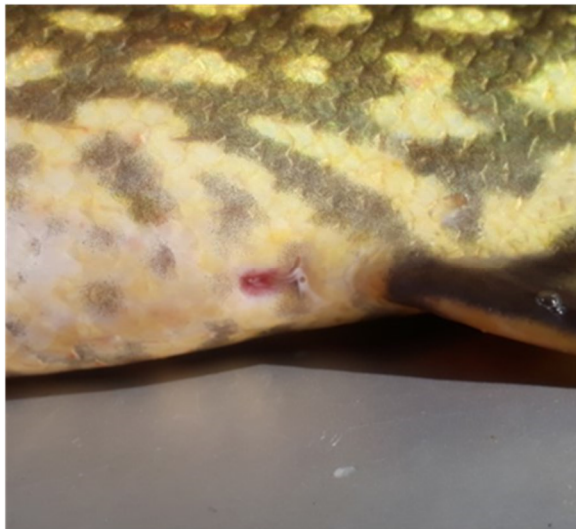
*Injektion eines Passive Integrated Transponder unter der Rückenflosse eines Hechtes.*



**Entnahme einiger Schuppen zur Altersbestimmung**

Um das Alter der Hechte bestimmen zu können, wurden unterhalb der Rückenflosse von jedem Hecht ein paar Schuppen entnommen. Diese Stellen dienen auch als Anhaltspunkt für einen markierten Hecht.

Die Geschlechter sind bei Hechten auch außerhalb der Laichzeit eindeutig zu unterscheiden.



**Links: Geschlechtsöffnung männlicher Hecht. Rechts: Geschlechtsöffnung weiblicher Hecht.**

In der unten angeführten Liste sind alle markierten Hechte des Jahres 2021 unter Angabe der Totallänge, des Geschlechts und der Visible Implant Tag - Nummer aufgelistet. Die Hechtlängen wurden Ende März bzw. Anfang April erhoben und werden im Laufe des Jahres natürlich zunehmen.

***Totallängen der markierten Hechte und Nummern der Visible Implant Tags  
getrennt nach Geschlecht.***

männlich		männlich		männlich		weiblich	
Länge [cm]	VI-tag	Länge [cm]	VI-tag	Länge [cm]	VI-tag	Länge [cm]	VI-tag
31,8	K03	59,5	L01	70,0	K27	51,0	L51
46,0	K19	60,0	K78	70,0	L28	53,5	L17
46,0	L60	60,0	K44	70,0	L82	55,0	M04
47,5	K70	60,0	L25	70,5	K81	56,0	L49
48,5	K37	60,0	M02	70,5	L41	56,0	L92
50,0	K18	60,5	K21	71,0	K57	56,5	L80
50,2	K43	60,5	L52	71,0	K47	59,0	L21
50,5	L61	61,0	L65	71,0	K31	63,0	L44
50,5	L66	61,0	L83	71,0	L02	74,0	L56
50,5	L94	62,0	L69	71,0	L18	74,0	M03
51,0	K22	62,5	L79	71,5	K77	76,0	M01
51,5	K04	62,5	M00	71,5	K34	76,5	K20
51,5	L34	63,5	L72	72,0	K75	77,0	K83
51,5	L62	64,0	K74	72,0	K50	78,0	L98
52,0	L16	64,0	K63	72,0	K11	78,5	L47
52,0	L67	64,0	L03	72,0	L38	79,5	K60
52,5	K00	64,0	L59	72,5	K24	80,0	L75
52,5	L24	64,0	L89	73,0	K35	80,5	K61
53,0	K28	64,0	L95	73,5	K53	81,0	K52
53,5	L33	65,0	K42	74,0	K86	81,0	K36
53,5	L84	65,0	K26	74,5	K84	81,0	L06
53,5	L97	65,0	K07	74,5	K62	81,0	L90
54,0	L43	65,0	M05	74,5	K46	81,5	L26
54,5	L74	65,5	L39	74,5	L13	82,5	L77
54,5	L88	65,5	L53	74,5	L71	83,0	L09
54,5	L91	66,0	K14	75,0	K71	83,0	L57
55,0	L00	66,0	L20	75,0	L54	83,5	K55
55,0	L48	66,0	L30	75,5	K48	84,0	K72
55,0	L50	66,0	L98	75,5	K32	84,0	L86
55,5	K56	67,0	K73	76,0	K79	85,0	L68
55,5	K08	67,0	L87	76,5	K23	86,0	L15
55,5	L64	67,5	K58	77,0	L76	86,5	L32
55,5	L78	67,5	L55	77,5	L12	87,0	L81
56,0	K59	68,0	K87	78,0	K76	88,0	L37
56,0	L29	68,0	K38	78,0	L10	90,0	K88
56,5	K12	68,0	K33	79,0	K82	90,0	L31
56,5	K10	68,0	K25	79,0	L36	92,0	L42
56,5	L63	68,5	K45	80,0	L93	94,0	K06
56,5	L96	68,5	K01	80,5	K66	96,5	L27
57,0	K67	69,0	K85	81,0	K65	100,0	L73
57,0	K02	69,0	K54	82,5	L45	102,5	K49
57,0	L19	69,0	K13	82,5	L46	105,0	L14
57,5	L05	69,0	L04	84,0	L08	107,0	K69
57,7	K64	69,0	L07	84,5	K17		
58,0	L85	69,0	L11	86,0	K05		
58,5	L22	69,5	L23	86,5	K29		
59,0	L40	69,5	L70	90,0	K68		
59,5	K15	70,0	K30	94,0	K16		

Sollten Sie ein rotes Blättchen mit einer Nummer (VI-Tag) in der Rückenflosse eines gefangenen Hechtes entdecken bzw. beim Verarbeiten eines Hechtes in der Muskulatur unter der Rückenflosse einen 12 mm langen, ca. 1 mm dicken Transponder finden, so geben Sie diesen bitte im nächstgelegenen Tourismusbüro ab. Bitter unter Angabe des Fangdatums und der Länge des Fisches.

Sie leisten damit einen sehr wertvollen Beitrag, um die Hechtpopulation des Millstätter Sees besser zu verstehen und um optimale Bewirtschaftungsstrategien formulieren zu können. Vielen Dank!

**Bericht von Mag. Martin Müller**  
**[www.weissenseefisch.at](http://www.weissenseefisch.at)**